

**SOUDAFOAM COMFORT GENIUS**

Data: 15/04/2020

**Descrição do Produto:**

SOUDAFOAM COMFORT GENIUS GUN é uma espuma de poliuretano expansiva monocomponente, não contém HCFC e CFC, o que a torna inofensiva para a camada de ozônio. Acoplada a um sistema de aplicação patenteado pela Soudal, "Genius Gun" proporciona uma aplicação perfeita e um controle preciso na dosagem, além de possuir um dispositivo especial de lacre que possibilita a utilização do produto em até 6 semanas após a abertura.

**Características:**

Aplicação muito fácil;  
Excelente trabalhabilidade;  
Excelente adesão aos mais diversos substratos (exceto Teflon, PE, PP e PTFE);  
Alto isolamento térmico e acústico;  
Ótima capacidade de preenchimento;  
Elevada estabilidade dimensional (nenhum encolhimento ou expansão posterior);  
Melhora o isolamento térmico em sistemas de refrigeração;  
Inofensivo para a camada de ozônio;  
Pode ser rebocado, envernizado ou pintado após a cura;  
Baixa emissão (COV);  
Possui rápido tempo de cura;  
Pode ser reutilizado em até 6 semana.

**Dados técnicos do Produto:**

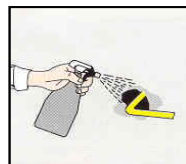
<b>Base</b>	Poliuretano
<b>Consistência</b>	Espuma estável
<b>Cor</b>	Champanhe
<b>Sistema de cura</b>	Polimerização pela umidade do ar
<b>Formação de pele</b>	10 min. (20°C/60% U.R)
<b>Tempo de secagem</b>	Sem poeira, depois de 20-25 min
<b>Tempo de cura</b>	1,5 hora para espessura de 30mm a 20°C
<b>Expansão posterior</b>	Nenhuma
<b>Encolhimento/Contração</b>	Nenhuma
<b>Estrutura celular</b>	Ca. 70 a 80% de células fechadas
<b>Densidade</b>	25 Kg/m <sup>3</sup>
<b>Temperatura de serviço</b>	-40°C a +90°C (após a cura total)
<b>Caráter espumoso</b>	Tixotrópico
<b>Classe de risco ao fogo</b>	B3
<b>Absorção de água</b>	1%
<b>Fator de isolamento (DIN52612)</b>	33 m.W/m.k
<b>Tensão de compressão (DIN 53421)</b>	Aprox. 3 N/cm <sup>2</sup>
<b>Tensão de tração (DIN 53423)</b>	Aprox. 7 N/cm <sup>2</sup>

**Embalagem:**

Aerossol de 600ml, 12 embalagens por caixa

**SOUDAFOAM COMFORT GENIUS**

- Estocagem:** 12 meses na embalagem inviolável, conservada em local seco e fresco, a uma temperatura ambiente, sempre em posição vertical.
- Campo de aplicação:** Aplica-se a todos os materiais da construção, excluído materiais sintéticos como PP, PE e PTFE;  
Perfeita para preencher facilmente e rapidamente rachaduras, buracos, trincas, fissuras, juntas e vazios em todo tipo de materiais de construção;  
Ideal para isolar tetos, forros e painéis ondulados;  
Vedação de passagem de ar ou vento em molduras de janelas e portas;  
Preencher espaços abertos em tubos ociosos;  
Instalações de redes de dutos;  
Ideal para aplicações de modelagem;  
Isolamento térmico e acústico;  
Instalação de esquadrias nos mais diferentes tipos de materiais.
- Consumo e Rendimento:** O consumo e rendimento da SOUDAFOAM COMFORT GENIUS GUN pode ser regulado pela pressão e pelo ângulo do bico. No entanto, uma embalagem de 600ml do produto gera 22 litros de espuma.
- Tratamento prévio:** Os materiais devem estar limpos, secos, isento de pó, gorduras, graxas e outras substâncias que impeçam sua aderência.



Umedecer a superfície do material antes da aplicação do SOUDAFOAM COMFORT GENIUS GUN, com isso melhora a aderência entre o substrato, acelera a cura do produto e otimiza a estrutura celular.

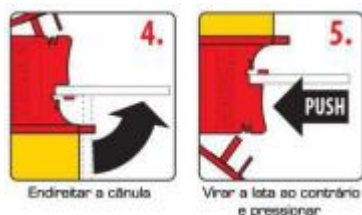
- Modo de aplicação:** **Embalagem aerossol manual:**  
Aplicar o SOUDAFOAM COMFORT GENIUS GUN a temperatura ambiente entre +5 a +30°C.



1. Agitar o aerossol vigorosamente antes de usá-lo por no mínimo 20 vezes.

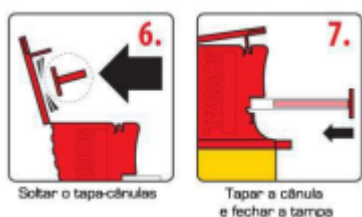


2. Abra a tampa para liberar o aplicador e retire as luvas.

**SOUDAFOAM COMFORT GENIUS**

Mantenha a válvula de cima para baixo (de ponta cabeça). Regule o fluxo da espuma pressionando a válvula. Preencha buracos profundos com varias camadas. Permita a cada camada curar o suficiente, pulverizando água entre cada uma delas ou aguardando o tempo suficiente entre as camadas. Não

preencha completamente os buracos. A espuma se expande de 1,5 a 2 vezes! Todas as partes de fixação devem ser apropriadamente mantidas enquanto a espuma endurece.



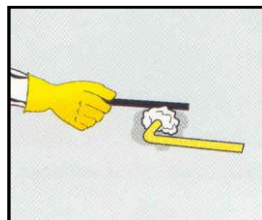
Remova imediatamente os resíduos ainda frescos de espuma da cânula. Inserir o "tapa-cânula na extremidade da cânula de modo a conservar o produto para aplicações futuras.

**Limpeza de ferramentas:**

Imediatamente após o uso, lavar o equipamento e ferramentas utilizando o Soudal Gun & Foam Cleaner.

**Informações de segurança:**

É imprescindível o respeito as regras de higiene e segurança do trabalho. Em caso de duvidas consulte a FISPQ do produto.

**Observações:**

Remover o excesso de espuma curada mecanicamente, não utilizar fogo para a remoção do mesmo.

Proteger a embalagem do sol e de temperatura elevadas. Produto não compatível com materiais sintéticos tais como PP e PE.

**Normas ambientais:**

Regulamentos LEED: Soudafoam Comfort está em conformidade com os requisitos LEED. Materiais de baixa emissão: Adesivos e Gatinho. Regulamento 1168 do SCAQMD. Atende aos requisitos USGBC LEED v4.1 IEQ Credit 4.1: Materiais de baixa emissão - Adesivos e Selantes em relação ao conteúdo de VOC

**Nota Legal:**

Esta ficha substitui todas as anteriores. As informações contidas neste documento resultam de nossos testes e da nossa experiência e são transmitidas de boa fé. Visto que não controlamos as modalidades de aplicação, não devemos estar sujeitos a nenhuma responsabilidade no que se refere aos resultados obtidos e a possíveis prejuízos decorrentes de um uso incorreto ou não permitido. Visto que ignoramos o projeto, o estado da superfície e as circunstâncias de sua aplicação, não se aceita nenhuma responsabilidade com base nesta publicação. Por essa razão, recomendamos

**SOUDAFOAM COMFORT GENIUS**

sempre fazer testes prévios de acordo com as circunstâncias específicas.  
A Soudal reserva-se ao direito de alterar os seus produtos sem aviso prévio.

**SOUDAL BRASIL INDÚSTRIA E COMERCIO DE PRODUTOS QUIMICOS LTDA.**

Al. Araguaia, 2190, sala 804, torre I

Alphaville – Barueri – São Paulo

Tel: (11) 2321-5111 / Fax: (11) 2321-5110

E-mail: [sac@soudal.com](mailto:sac@soudal.com)

Site: [www.soudal.com](http://www.soudal.com)