
SOUDAFOAM COMFORT ALL SEASON

Dato :31/05/13

Side 1 av 2

Tekniske data

Basis	Polyuretan
Konsistens	Pastøs, tixotropisk masse
Herding	Herder m/ fuktighet
Hinnedannelse	Ca. 8 min. (20°C/65% R.H.)
Tørketid	Støvtørr etter 20-25 min. ved 20°C
Herdetid	Se skjema
Volum	Se skjema
Krymping/svinn	Ingen
Etterutvidelse	Ingen
Cellestruktur	Ca 70-80% lukkede celler
Spesifikk tyngdekraft	Ca. 23 kg/m ³ (ekstrudert, fullt herdet)
Varmebestandighet	-40°C til +90°C når herdet
Farge	Champagne
Brannklasse	B3 (DIN4102 part2)
Isolasjonsfaktor	32 mW/meter Kelvin
Skjærfasthet	17 N/cm ² (DIN53427)
Trykkfasthet	3 N/cm ² (DIN53421)
Bøystyrke	7 N/cm ² (DIN53423)
Vannopptak	1% Vol. (DIN53429)

Produkt

Soudafoam Comfort All Season er et 1-komponent, selvekspanderende, klart til bruk polyuretan skum, med patentert påføringsadapter som gjør flasken gjenbrukbar inntil 6 uker etter 1. gangs bruk. Produktet har blitt utviklet for påføring ved temperaturer helt ned til -10°C

Egenskaper

- Ypperlig klebeevne på de fleste underlag (unntatt Teflon, PE og PP)
- Høy varme- og lydisolasjon
- Svært god fylleevne
- Utmerket monteringskapasitet
- Utmerket stabilitet (ingen krymping eller etterutvidelse)
- Faller ikke sammen før herding
- Kan påføres ned til -10°C
- Gjenbrukbar inntil 6 uker etter 1. gangs bruk

Bruksområder

- Installasjon av vindus- og dørkarmen
- Fylling av hulrom
- Tetting av alle åpninger i takkonstruksjoner
- Skaper en lydtett skjerm
- Montering og tetting av vindus- og dørkarmen
- Skjøter av isolasjonsmaterialer og takkonstruksjoner
- Oppbygging av lydtett lag
- Bedre varmeisolasjon i kjølesystemer

Emballasje

Forpakning: sprayboks 600mL

Holdbarhet

12 mnd. i uåpnet pakning på kjølig og tørr lagringsplass ved temperaturer mellom +5°C og +25°. Lagres alltid med ventilen pekende opp.

OBS: Forskriftene som omfattes av dette dokumentet, er et resultat av våre eksperimenter og erfaring, og er blitt fremsatt i god tro. Grunnet mangfoldet av materialer og underlag samt det store antall mulige bruksområder som er utenfor vår kontroll, kan vi ikke ta på oss noe ansvar for det oppnådde resultat. Det anbefales uansett å utføre tester før full i gangsetting.

SOUDAFOAM COMFORT ALL SEASON

Dato :31/05/13

Side 2 av 2

Overflater

Type: alle underlag unntatt PE og PP

Overflatens beskaffenhet: ren, støv- og fettfri

Forarbeid: Å fukte overflatene bedrer klebeevne, herding og gir tettere cellestruktur.

Påføring

Metode: sprayboks, rist boksen minimum 20 sek.

Sett adapteren på boksens ventil. Fukt overflatene før påføring

Gjenta risting av boksen under påføring.

Hvis man skal bygge skummet lagvis for fylling av store sprekker/hulrom, anbefales å fukte skummet mellom lagene.

Påføringstemperatur: -10°C til 30°C

(anbefalt bokstemperatur 10°C - 25°C)

Rengjøring: med Gun & Foamcleaner før herding

Reparasjon: med Soudafoam Comfort All Season

Helse- og sikkerhetsanbefalinger

Bruk vanlig industrihygiene.

Bruk hansker og beskyttelsesbriller.

Fjern herdet skum kun med mekaniske midler, brenn det aldri bort

Kommentarer

- Fukt alltid overflater for å bedre herding og cellestruktur
- Herdet PU-skum må beskyttes fra UV-stråling ved overmaling eller påføring av toppsjikt med tettemasse (silikon, MS Polymer, osv)

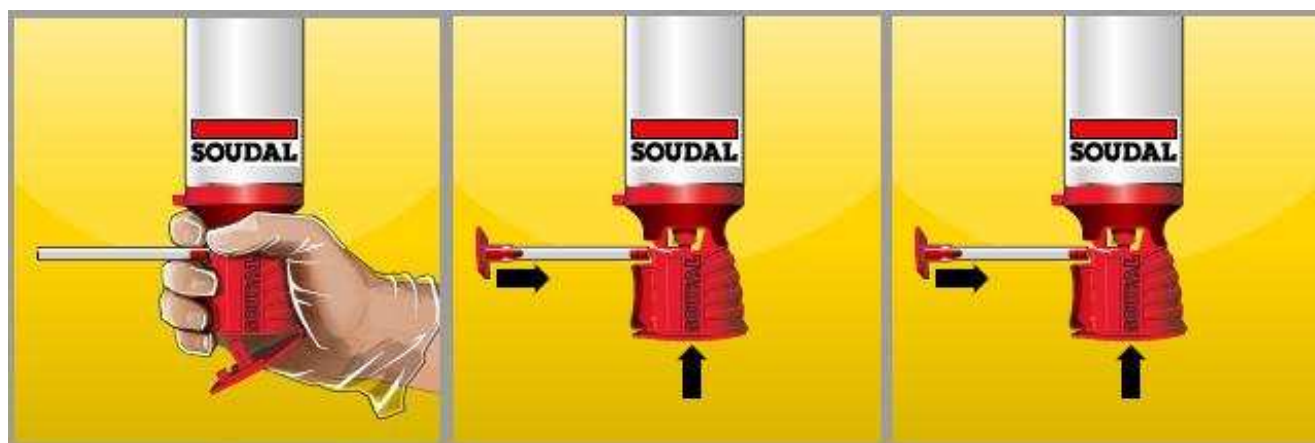
Skummets utnyttelsesgrad og herdetid:

Bokstemperatur: ca 5°C

Romtemperatur	20°C	0°C	-5°C	-10°C
Volum ferdig herdet	+/- 35 liter	+/- 30 liter	+/- 28 liter	+/- 24 liter
Herdetid av 3x3cm spaltefylling	1 time	4 til 8 timer	8 til 12 timer	10 til 15 timer

Bokstemperatur: ca. 18°C

Romtemperatur	20°C	0°C	-5°C	-10°C
Volum ferdig herdet	+/- 42 liter	+/- 35 liter	+/- 31 liter	+/- 25 liter
Herdetid av 3x3cm spaltefylling	1 time	3 til 6 timer	6 til 9 timer	9 til 12 timer



OBS: Forskriftene som omfattes av dette dokumentet, er et resultat av våre eksperimenter og erfaring, og er blitt fremsatt i god tro. Grunnet mangfoldet av materialer og underlag samt det store antall mulige bruksområder som er utenfor vår kontroll, kan vi ikke ta på oss noe ansvar for det oppnådde resultat. Det anbefales uansett å utføre tester før full i gangsetting.