

SOUDAFOAM COMFORT

Nízko expanzná montážna pena použiteľná v priebehu celej sezóny. Vďaka patentovanému aplikátoru GENIUS GUN umožňujúce precízne a jednoduché nanášanie peny vrátane možnosti kedykoľvek prácu prerušiť bez nebezpečia zalepenia aplikátora. Náplň môže byť spotrebovaná po častiach s časovým odstupom aj niekoľkých týždňov. Komfortná a bezpečná rukoväť umožňuje nanášanie peny jednou rukou podobne ako v prípade práce s profesionálnou aplikačnou pištoľou. Špeciálna receptúra umožňuje používať penu v priebehu celej sezóny pri teplotách od -10°C do +30°C.



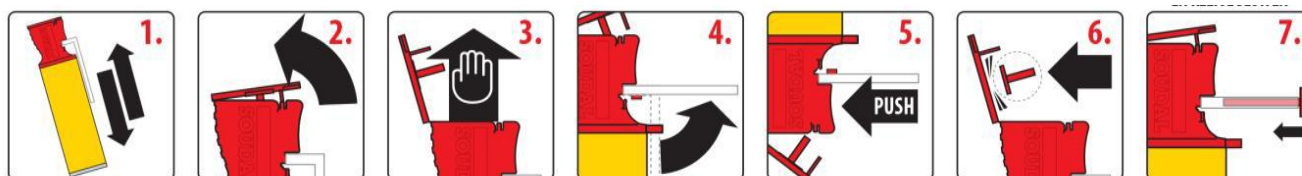
Technické údaje:

Báza	polyuretán
Konzistencia	tixotropná penová hmota
Systém vytvrdzovania	vlhkostrný
Tvorba šupky (20°C/65% r.v.)	cca 10 min.
Rýchlosť schnutia (20°C/65% r.v.)	cca 90 min. / 30 mm pruh peny
Výdatnosť (FEICA OCF TM 1003)	600 ml = cca 25 litrov vytvrdnutej peny
Špecifická hmotnosť	cca 26 kg/m ³ (po vytvrdnutí)
Štruktúra peny	70-80% uzavretých buniek
Teplotná odolnosť po vytvrdnutí	-40°C až +90°C (krátkodobo do 1 hod. +120°C)
Trieda požiarnej odolnosti (DIN 4102-2)	B3
Absorpcia vody (DIN 53422)	1% obj.
Izolačný faktor (DIN 52612)	33 mW/m.K
Pevnosť v tlaku (DIN 53421)	>3 N/cm ²
Pevnosť v ohybe (DIN 53423)	>7 N/cm ²
Pevnosť v strihu (DIN 53427)	>17 N/cm ²

Pracovný postup:

Všetky povrchy musia byť čisté, bez prachu alebo mastnoty. Povrch vyplňovanej špáry navlhčíte rozprašovačom.

1. Plechovku s penou pred zahájením práce dôkladne pretrepte po dobu min. 30 sekúnd. **2.** Odklopte viečko aplikátora, tým sa odistí spúšť. **3.** Použite ochranné rukavice uložené pod viečkom. **4.** Uvoľnite aplikačnú trubičku. **5.** Uchopte dózu za aplikátor v polohe dnom nahor a stiskom spúšte opatrne dávkujte penu do špáry. Špáry vyplňujte z 30 až 40% ich celkového objemu, pena v priebehu vytvrdzovania expanduje. Počas aplikácie dózu opakovane pretrepávajte. Pokiaľ penu aplikujete vo viacerých vrstvách, navlhčíte povrch každej nanesej vrstvy. **6.** V prípade potreby prerušenia práce vylomte z viečka uzáver aplikáčnej trubičky a dôkladne ho uzavrite naskrutkovacím pohybom. **7.** Zaklopením viečka opäť zaistíte spúšť. Takto môžete penu skladovať až po dobu 6 týždňov. Pred opätovným použitím znovu pretrepte, odklopte viečko a vyberte uzáver z aplikáčnej trubičky.



Charakteristika:

- objemovo stabilná- bez zmrštenia alebo následnej expanzie
- vynikajúce vyplňovacie schopnosti
- vynikajúca príľnavosť na všetky podklady (okrem PE,PP,PTFE)
- veľmi dobrá tepelná a zvuková izolácia
- vynikajúca upevňovacia schopnosť

Príklady použitia:

- inštalácia dverí a okien
- vyplňovanie dutín, prierazov a prestupov v murive
- utesňovanie otvorov a vyplňovanie dutín strešných konštrukcií
- utesňovanie detailov pri realizácii zateplenia objektu
- izolácia a fixácia potrubného vedenia (voda, vykurovanie)
- ostatné aplikácie typické pre PU peny

Prevedenie:

Balenie: 600 ml

Farba: nažltlo biela

Skladovateľnosť:

18 mesiacov od dátumu výroby v neotvorenom obale pri teplotách +5° C až +25°C. **Skladujte vo zvislej polohe, ventilom návrh!**

Pracovná teplota: -10°C až +30°C

Čistenie: Pred vytvrdnutím možno penu odstrániť **SOUDAL Čističom PU peny** alebo acetónom. Po vytvrdnutí mechanicky a **SOUDAL Odstraňovačom vytvrdnutej peny**.

Poznámky:

- Pre rovnomernú štruktúru a vytvrdzovanie peny vždy povrch navlhčíte.
- Vytvrdnutú penu chráňte pred pôsobením UV žiarenia, náterom, vrstvou pružného tmelu alebo omietkou.
- Pri vyplňovaní väčších objemov pracujte vo vrstvách, pričom vždy navlhčíte povrch každej jednotlivéj vrstvy.
- Pri aplikácii na neosvedčený podklad odporúčame uskutočniť predbežný test kompatibility.

Poznámka: Informácie obsiahnuté v tomto dokumente sú výsledkom našich testov a skúseností a sú uvedené v dobrej viere. Rôznorodosť materiálov, podkladov, počet ich možných kombinácií a spôsobov aplikácií je tak vysoký, že nie je možné obsiahnuť ich úplný popis. Z týchto dôvodov nemôžeme všeobecne prijať zodpovednosť za dosiahnuté výsledky. V každom prípade odporúčame aplikáciu vopred vyskúšať.

S.N.A.I.L. s.r.o., Rastislavova 14, 951 41 Nitra - Lužianky, Tel.: 037 6555 841 www.soudal.sk

SOUDAFOAM COMFORT
